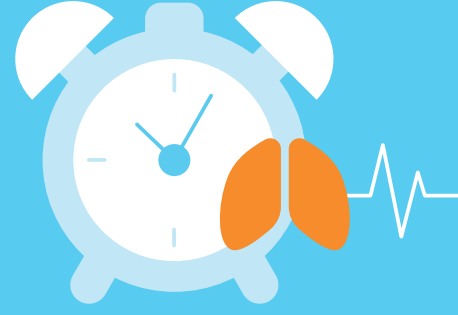


“Sağlığınıza neler olduğuna dikkat edin.Kanseri yenmek için erken teşhis önemlidir.”

HAYATTA OLAN AKCİĞER KANSERİ HASTASI EŞİ



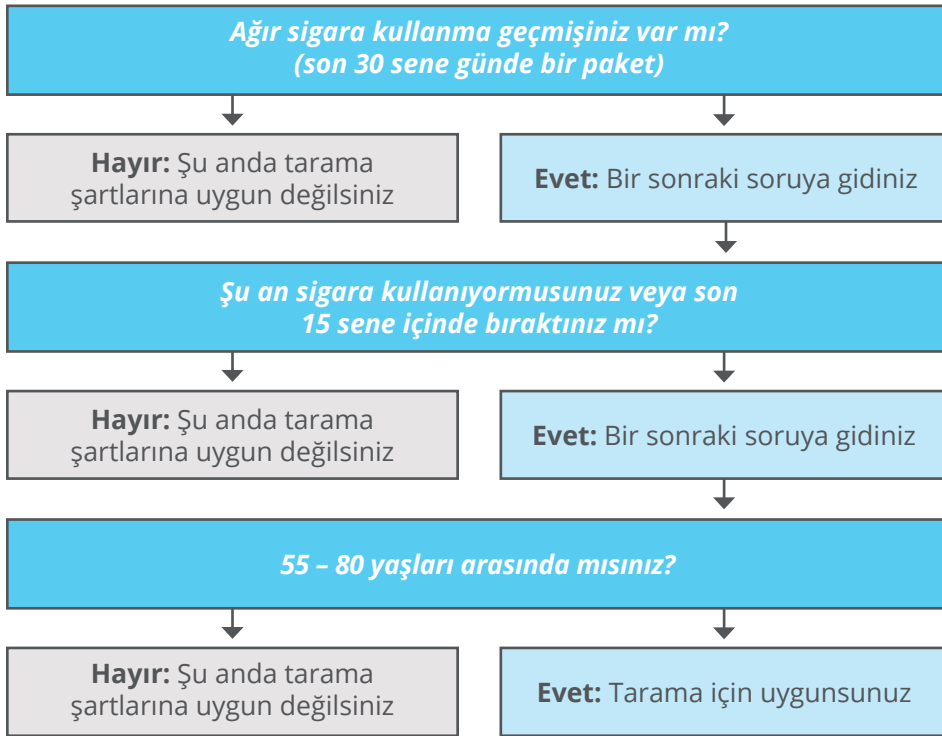
Akciğer kanseri yayılmadan önce daha erken evrelerde bulunursa, insanlar daha uzun yaşama şansına sahip olabilirler. Bununla birlikte, akciğer kanseri her zaman erken bir evrede tespit edilemiyebilir çünkü öksürük solunum ve hışırtılı solunum gibi ortak belirtiler eşlik etmeyebilir. Eğer belirtiler yaşıyorsanız doktorunuzla hemen görüşmeniz önemlidir.

Bazı akciğer kanserleri, diğer tıbbi durumların tahlileri sonucu olarak erken bulunur. Mesela kalp rahatsızlıkları zatürre veya başka akciğer belirtileri sonucunda akciğer kanseri tanısı konabilir.

Tarama, belirti göstermeyen insanlarda bir hastalık bulmak için yapılan testler tahliller veya muayenelerdir. Şimdilik akciğer taraması sadece tütün kullanma geçmişi olan kişilerde uygulanmaktadır.

Akciğer kanseri taraması için uygun musunuz?

Yönetmelikler ülkeler göre değişebilir, ama burada uygun olup olmadığınızı görmek için ana sorular var.



Daha sonra ne yapmalıyım?

Taramalar konusunda gergin hissetmek doğaldır. Akciğer kanseri riskleriniz hakkında daha fazla bilgi edinmek için doktorunuzla konuşun ve uygun olup olmadığınızı öğrenin.

Tarama ve erken tanının önemi hakkında daha fazla bilgi edinmek için LCAM.org internet sitesini ziyaret edin.

İLK BASKI, EYLÜL 2018

#HOPELIVES
Daha çok Araştırma.
Daha çok Sağ Kalım.

