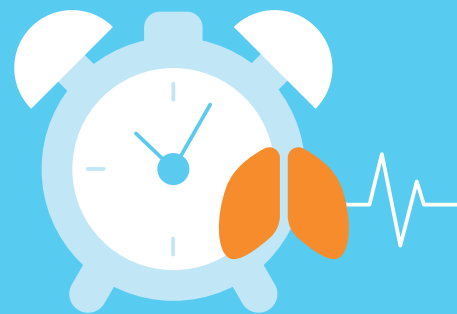


“注意您的健康状况。早期发现是战胜癌症的关键。”

肺癌存活者的妻子

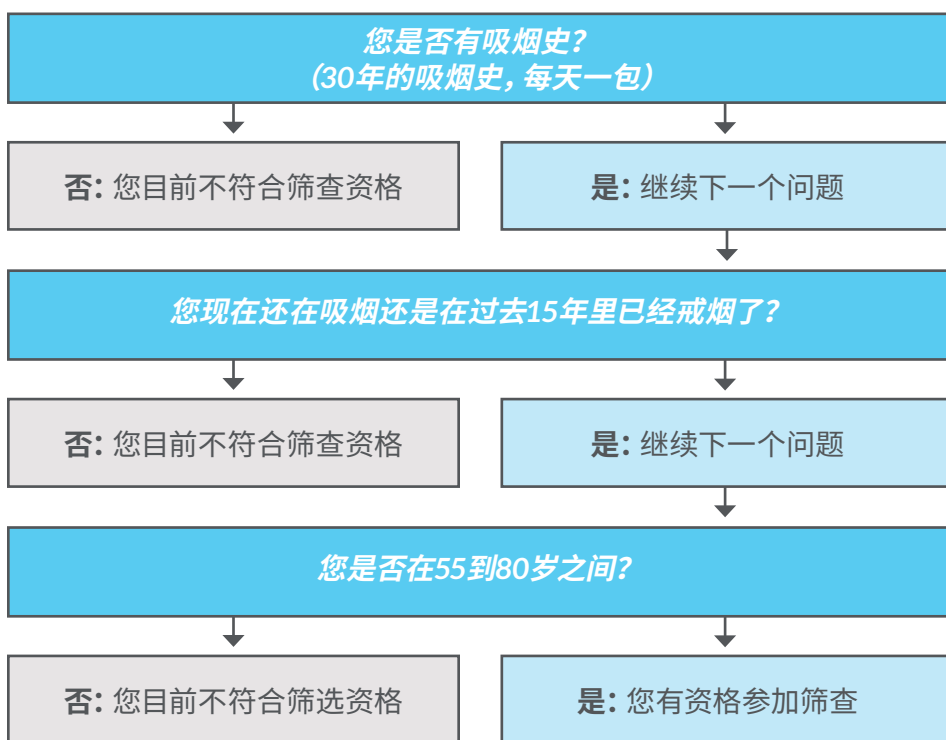


如果肺癌是在早期发现的，当肿瘤很小且还没有扩散，人们将有更好的机会活得更长。然而，肺癌在早期很难发现，因为它可能不会伴有常见症状，如咳嗽、呼吸困难和喘息等。如果出现症状，请立即告诉您的医生，这一点十分重要。

有些肺癌是在检测其他疾病时发现的。例如，肺癌可能是在心脏病、肺炎或其他肺部疾病检测后诊断出来的。筛查是利用测试或检查在没有症状的人身上发现疾病。目前，筛查肺癌仅适用于有吸烟史的人群。

您有资格接受肺癌筛查吗？

每个国家/地区的指南各不相同，但以下是您可能符合条件的关键问题。



接下来我该怎么办？

对筛查感到紧张是很自然的。与您的医生交谈，了解有关肺癌风险的更多信息，看看您是否有资格接受筛查。

要了解有关筛查和早期检测重要性的更多信息，请访问LCAM.org。

第一版，2018年9月

#HOPELIVES
更多研究。更多存活者。

