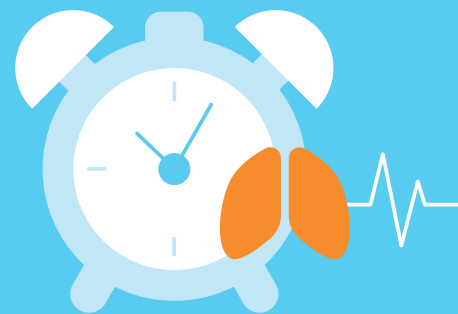


“Séa consciente de lo que está pasando con su salud. La detección temprana es clave para combatir el cáncer”.



ESPOSA DE UN SOBREVIVIENTE DE CÁNCER DE PULMÓN

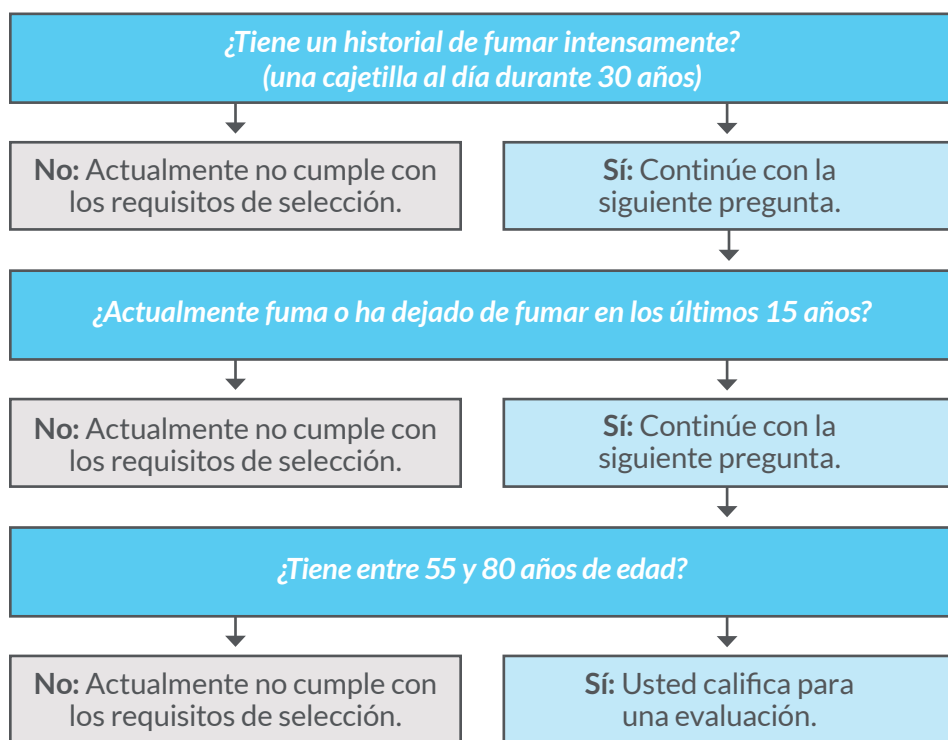
Si el cáncer de pulmón se encuentra en una etapa más temprana cuando es pequeño y antes de que se haya diseminado, las personas tienen una mejor oportunidad de vivir más tiempo. Sin embargo, el cáncer de pulmón puede ser más difícil de detectar en una etapa temprana porque puede no estar acompañado por síntomas comunes como tos, dificultad para respirar y sibilancias. Si tiene síntomas, es importante que hable con su médico de inmediato.

Algunos cánceres de pulmón se detectan temprano como resultado de exámenes para otras afecciones médicas. Por ejemplo, el cáncer de pulmón se puede diagnosticar después de una prueba de enfermedad cardíaca, neumonía u otras afecciones pulmonares.

La detección es el uso de pruebas o exámenes para encontrar una enfermedad en aquellas personas que no presentan síntomas. Por el momento, la detección de cáncer de pulmón solo se aplica a quienes tienen antecedentes de tabaquismo.

¿Califica usted para el examen de detección de cáncer de pulmón?

Las pautas varían en cada país, pero aquí hay preguntas clave para ver si usted podría calificar.



¿Qué debería yo hacer después?

Es natural sentirse nervioso por las evaluaciones. Consulte a su médico para obtener más información sobre sus riesgos de cáncer de pulmón y vea si reúne los requisitos para una evaluación.

Para obtener más información sobre la importancia de las evaluaciones y la detección temprana, visite LCAM.org.

PRIMERA EDICIÓN, SEPTIEMBRE DE 2018

#HOPELIVES
Más investigación. Más sobrevivientes.

